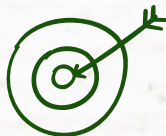
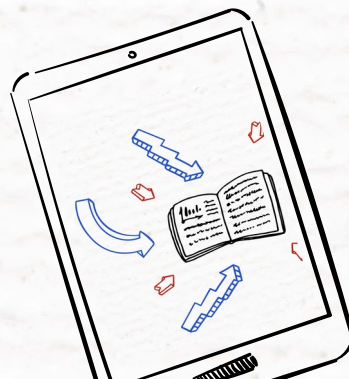


Solicitud de Productos y Servicios



- Solicitar ingreso
- Solicitar Crédito



01

Paso Uno

1. Ingresa a nuestra Página Web www.fodelsa.com.co
2. Una vez estés allí, en la parte media encontrarás **“Solicitud Digital de Productos y servicios”** allí debes darle clic.
3. Si nunca se ha registrado, favor seleccionar la opción **“Registrarse”** y completar la información que allí le solicitan.



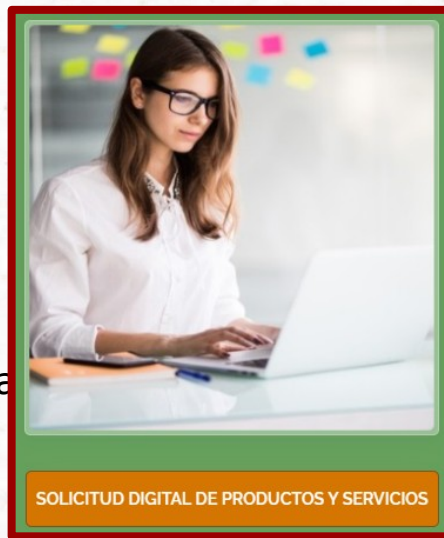
Autenticación

Por favor digite su usuario y contraseña

Cédula

Contraseña

[Recuperar contraseña](#)



 **Fodelsa**
Más que un Fondo, tu Familia

02

Paso Dos

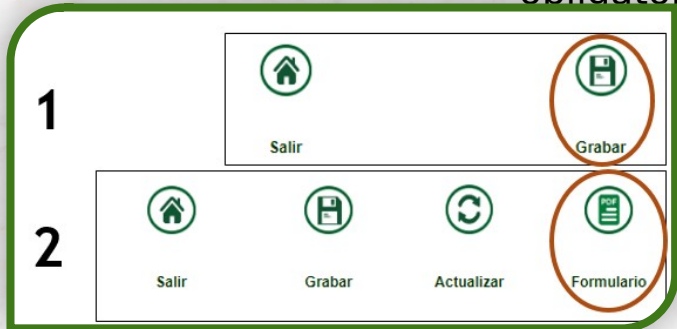
1. Una vez coloque su número de cédula y nueva contraseña debe darle clic en **“Nuevo Formulario”** y comenzar a diligenciar todos los campos correspondientes.
2. Debe tener presente que todos los campos que contengan doble asterisco ****** son campos obligatorios, es decir, no pueden quedar vacíos ya que el sistema no permite imprimir si falta información.



03

Paso Tres

1. Al finalizar el formulario no olvide darle guardar en el disquete que aparece en la parte superior e inferior de la solicitud que dice **“Grabar”**.
2. Luego debe de darle clic en la parte superior donde dice **“Formulario”** y ahí digitar su cédula seguido de ok .
3. En caso de realizar este último paso y que el sistema no genere el documentos PDF, quiere decir que faltaron campos obligatorios por llenar, en este caso debe regresar y



arlos.



04



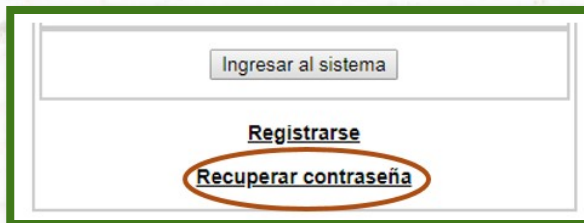
Paso Cuatro

1. Luego de que genere el documento PDF, el sistema guardará toda su información para modificaciones posteriores o solicitud de crédito en caso de que lo requiera.
2. Si usted ya ha diligenciado anteriormente este formulario y necesita modificarlo, favor ingresar donde dice ***“Actualizar Formulario”***.

IMPORTANTE

No

1. El formulario puede ser guardado sin ser terminado, y completarlo en otro momento.
2. Es importante que para esta modificación debe de ingresar por **Actualizar formulario** y conservar tu clave para nuevas solicitudes.
3. En caso de olvidar la clave de acceso, dar clic en recuperar contraseña.



Contáctanos

Medellín

- Cra.55 No. 40 a 20 of 302
- Edi.Torre Nuevo Centro La Alpujarra



Línea única: 2623027



Página: www.fodelsa.com.co



Apartadó

- Cra.99 No 96-35 of 218
- Ed Apartacentro

